

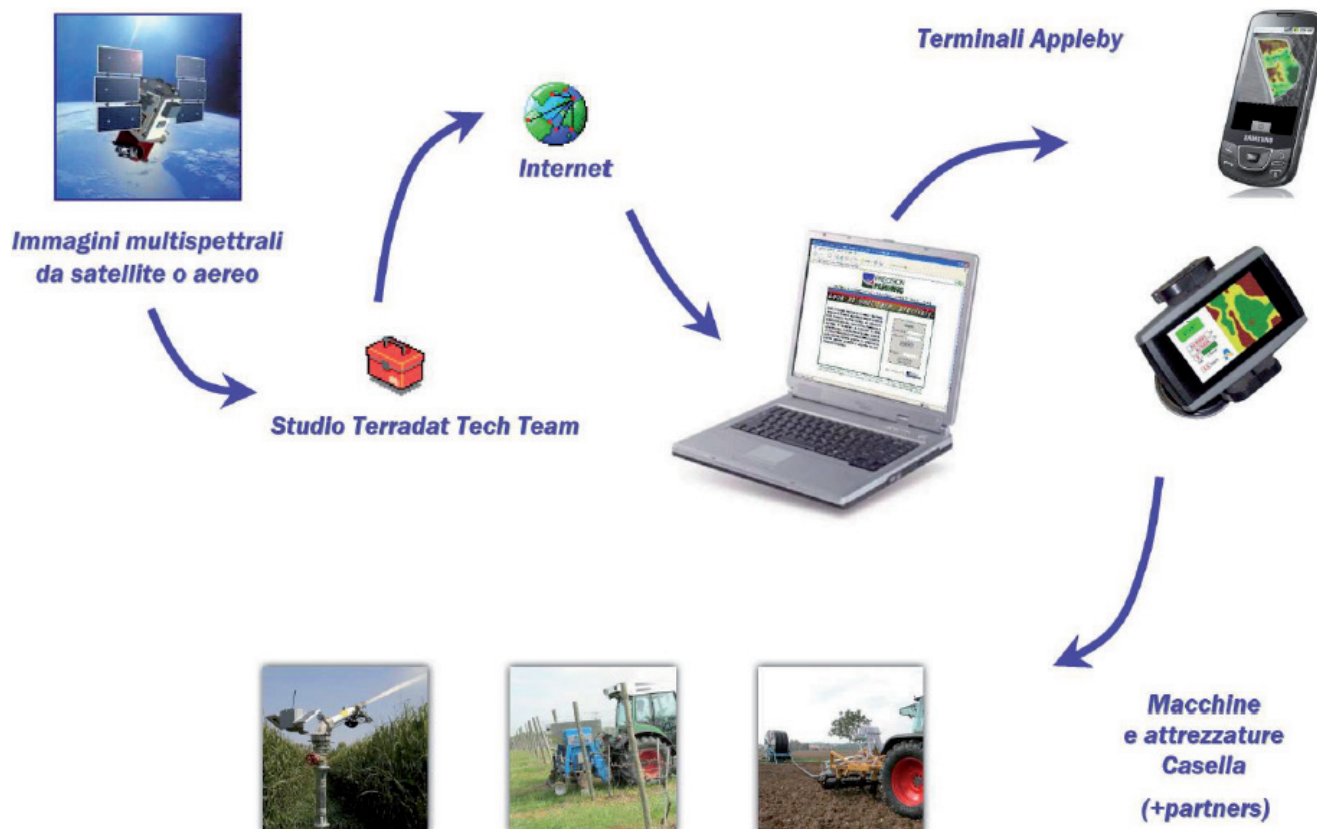
TEAM

TECNOLOGIE - EVOLUTE - AGRICOLTURA - MECCANIZZATA

Da molti anni si parla ormai di agricoltura e viticoltura di precisione, ma le ricadute pratiche sono spesso molto limitate a causa di una serie di fattori, tra i quali:

- la difficoltà di reperire mappe tematiche a basso costo, tempestive ed affidabili;
- la difficoltà di reperire una soluzione completa (mappe + attrezzatura + elettronica) sul mercato;
- la confusione relativa agli standard di riferimento (ISO 11783) ed alla loro effettiva implementazione ed efficacia;
- la coesistenza di approcci teorici e metodologici non sempre coerenti tra loro, e non tutti di pari efficacia;
- la commistione di ruoli tra mondo della ricerca e quello dell'imprenditoria privata.

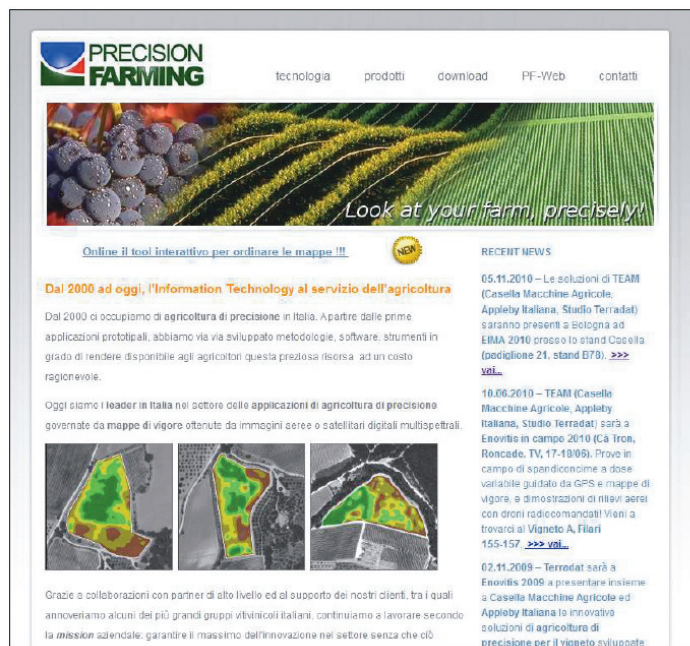
Al fine di dare una risposta concreta, chiara e convincente ai dubbi ed ai limiti sopra richiamati, Appleby, Casella e Studio Terradat hanno creato TEAM (Tecnologie Evolute per l'Agricoltura Meccanizzata), un marchio con cui indicare un raggruppamento di imprese che si pone come finalità quello di passare dalle parole ai fatti nel campo delle applicazioni di agricoltura e viticoltura di precisione. Per farlo bisogna appunto essere un TEAM, perchè la multidisciplinarietà richiesta in tale ambito non può risiedere in una sola organizzazione, e perchè l'effettivo avvio di questo mercato richiede di mettere a punto, in TEAM, soluzioni complete "chiavi in mano" e non sporadiche ed isolate sperimentazioni prototipali.



L'AGRICOLTURA DI PRECISIONE A PORTATA DI CLICK

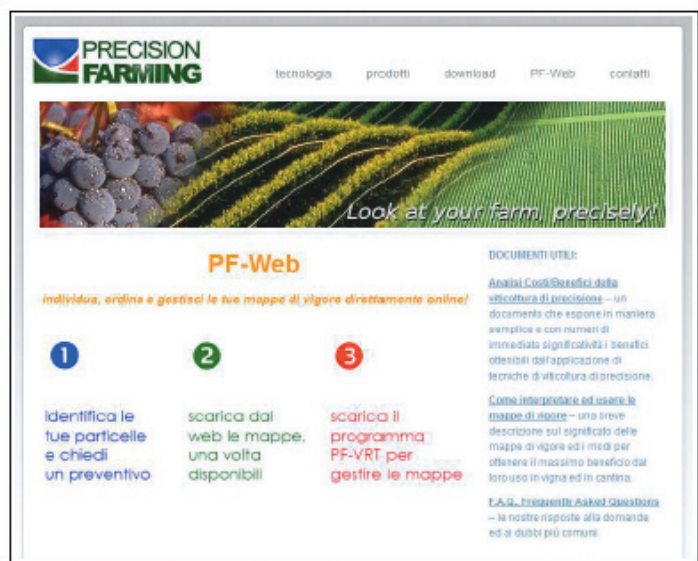
TEAM ha investito molte risorse nel corso di questi anni con lo scopo di rendere più semplice ed interattiva la fruibilità dei propri prodotti/servizi da parte degli utenti. Il sito web www.precision-farming.com rappresenta la vetrina dell'intera gamma di offerte di TEAM, raggruppate sotto il marchio comune PF-Solutions.

PF-Solutions è una suite completa di prodotti e servizi innovativi nel campo dell'Agricoltura/Viticultura di Precisione, dalle mappe di vigore a strumenti software web e desktop che permettono di ordinare e gestire le proprie mappe, all'elettronica in grado di leggere ed utilizzare le mappe in campo, fino alle attrezzature che gestiscono le pratiche colturali a dose variabile ed in maniera mirata e differenziata (VRT, Variable Rate Technology).



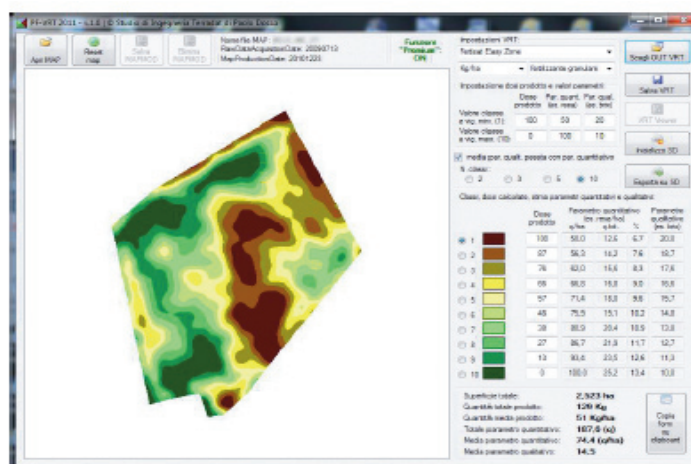
PF-WEB

Tramite il sito web www.precision-farming.com, gli utenti possono identificare i propri appezzamenti da sottoporre a monitoraggio mediante mappe di vigore, e scaricare le mappe di vigore stesse, una volta disponibili.



PF-VRT

PF-VRT è un software desktop che permette al tecnico agronomo dell'azienda agricola di gestire in autonomia la programmazione del terminale Appleby mediante la predisposizione di mappe di prescrizione, con relative dosi, a partire dalle mappe di vigore fornite da Studio Terradat. E' possibile gestire un numero variabile di classi (10, 5, 3, 2), oltre che intervenire sulla composizione delle singole classi. Sono supportate le diverse configurazioni dell'elettronica e dell'attrezzatura. Per quanto riguarda la viticoltura di precisione, inoltre, il software - sulla base dei dati provenienti da pochi campioni mirati - permette di realizzare una classificazione della mappa in due classi con sensibili benefici relativamente agli aspetti connessi con la vendemmia (logistica e tempistica ottimale di raccolta, dimensionamento dei lotti da raccogliere in funzione delle quantità e della qualità desiderata, anche in relazione alla logistica di cantina); lo strumento consente di impostare quindi una strategia di raccolta ottimale. Con focus sul singolo vigneto, è possibile "segmentare" la produzione dello stesso in due classi e quindi due lotti separati, in modo tale da pervenire alla raccolta di due quantità predeterminate con sufficiente approssimazione e di cui si conoscono le caratteristiche qualitative, sempre con un adeguato grado di approssimazione.



MACCHINE E ATTREZZATURE PER L'AGRICOLTURA DI PRECISIONE

La ditta Casella pone al servizio di TEAM la sua indiscussa competenza ed esperienza nel campo delle attrezzature agricole per pieno campo e per il vigneto. Lo spandiconcime realizzato presenta forti elementi di innovazione rispetto ad altri prototipi realizzati, tra cui segnaliamo in particolare il meccanismo di taratura automatica, basato sull'utilizzo di celle di carico che permettono una erogazione molto più precisa di prodotto in termini di peso, ed eliminano la necessità di noiose e ripetitive operazioni di taratura manuale del sistema prima del suo utilizzo in campo.

SpreadSat

- capacità 500 litri
- sistema di pesatura automatico compensato
- lavoro con inclinazioni fino a 40° sia trasversale che longitudinale
- dosatore automatico a rateo variabile
- ricevitore GPS integrato
- sistema di distribuzione a spaglio o localizzato
- pratico display in cabina: lo rende adatto a tutti i tipi di trattori
- possibilità di distribuire dosi variabili di prodotto in accordo con una mappa di distribuzione opportunamente elaborata



HydroSat e RipperSat

Soluzioni realizzate per il campo aperto, consentono di applicare tecniche a dose variabile all'irrigazione, alla fertirrigazione ed all'iniezione sotterranea di liquami. Entrambe condividono l'utilizzo di mappe di prescrizione basate su mappe di vigore, e di terminali Appleby per la lettura delle stesse, della posizione GPS e per la regolazione degli attuatori.

